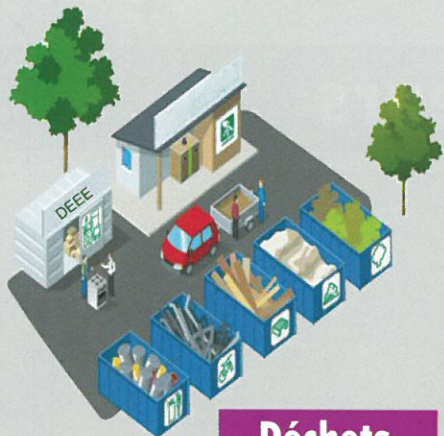


# Déchèteries

7 déchèteries sont à votre disposition pour accueillir les déchets qui ne peuvent être collectés en porte-à-porte. Elles sont situées respectivement à : Brioude, Issoire, Langeac, Sauxillanges, Brassac les Mines, Vic le Comte et Ardes sur Couze.

## À savoir :

- Le dépôt en déchèterie est gratuit pour les particuliers,
- L'accès aux professionnels est réglementé,
- La déchèterie est fermée le dimanche et les jours fériés.



## Végétaux



DÉCHETS VERTS

## Déchets électriques



DEEE

## Déchets dangereux



LAMPES



PILES ET ACCUMULATEURS



HUILES DE VIDANGE



DÉCHETS D'ACTIVITÉS DE SOINS À RISQUES



CARTOUCHES ENCRE



DÉCHETS DIFFUS SPECIFIQUES (DDS)

## Autres déchets



MÉTAUX



BOIS



TEXTILES CHAUSSURES



ENCOMBRANTS



VERRES



PAPIERS / CARTONS



BOUTEILLES PLASTIQUES



HUILES DE FRITURE



DÉBLAIS / GRAVATS



MOBILIER

## Apposer l'AUTOCOLLANT



sur ma BOÎTE AUX LETTRES !

Consommer « RESPONSABLE »

## Je PENSE à :



COMPOSTER

DONNER, RÉPARER... AVANT DE JETER

Pour plus d'informations : <http://www.sictom-issouire-brioude.com> ou 04.71.50.32.92

ISSOIRE/BRIOUDE

## ÉCO-GESTES



*Trions plus, trions mieux !*

C'est décidé, je RÉDUIS mes DÉCHETS !



# Bac de tri

100 % des papiers et emballages en vrac dans ce bac

N'imbriguez pas les emballages !

## NOUVEAU :



POTS, BOÎTES, BARQUETTES, SACS ET FILMS PLASTIQUES, TUBES

BOUCHONS, CAPSULES, COUVERCLES, BLISTERS MÉDICAMENTS...

## TOUJOURS :



CAHIERS, ENVELOPPES, LIVRES, CATALOGUES, JOURNAUX, PUBLICITÉS, SACS EN PAPIER

CARTONNETTES, BRIQUES, BOÎTES

FLACONS, BIDONS, BOUTEILLES, TUBES

BOÎTES, CONSERVES, AÉROSOLS, CANETTES

# Colonnes à verre



BOUTEILLES EN VERRE, POTS ET BOCAUX

Ne pas déposer dans la colonne à verre :



# Composteurs

Évitez les déchets trop grossiers



Essuie-tout



Agrumes



Sachets de thé



Marc de café avec filtre



Fleurs fanées



Restes de repas



Fruits et légumes



Épluchures



Coquilles d'œufs broyées



Coquilles de fruits de mer



Coques de fruits secs

# Bac gris

Déchets non recyclables en sac dans ce bac

Pas de VERRE ni de DÉCHETS VERTS

DÉCHETS FERMENTESCIBLES Compostez-nous !



# Colonnes à textiles

Jetez en sac SVP

VÊTEMENTS PROPRES ET SECS, LINGE DE MAISON, CHAUSSURES LIÉES PAR PAIRES, PETITE MAROQUINERIE, PELUCHES

